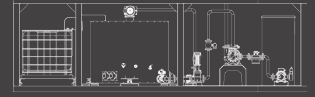
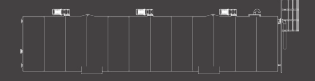
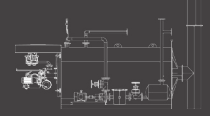
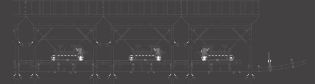
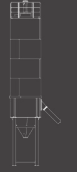


**VEP BİTÜM EMULSİYON TESİSLERİ***VEP BITUMEN EMULSION PLANTS***VPM POLİMER MODİFİYE BİTÜM TESİSLERİ***VPM POLYMER MODIFIED BITUMEN PLANTS***VBM BİTÜM ERİTME TESİSLERİ***VBM BITUMEN MELTING PLANTS***VBT BİTÜM TANKLARI***VBT BITUMEN TANKS***VTH KIZGIN YAĞ KAZANLARI***VTH THERMAL OIL HEATERS***VFD FİBER DOZAJLAMA ÜNİTESİ***VFD FIBER DOSING UNIT***VMS SOĞUK KARIŞIM TESİSLERİ***VMS COLD MIX PLANTS***VFS FİLLER SİLÖLAR***VFS FILLER SILOS*

TECRÜBE, GÜVENİLİR, YENİLİKÇİ  
EXPERT, RELIABLE, INNOVATIVE

# VIMPO®

ROAD CONSTRUCTION MACHINES



## HAKKIMIZDA | ABOUT US

Vimpo Viskoz Mayi Pompa San. Tic. Taah. Ltd. Şti. 1997 yılında Ankara Büyük Sanayi Sitesinde kurulmuştur. Kurucusu Ahmet Okan Gezinir şirket faaliyetlerine endüstriyel dişli pompa ve vanaların ticareti olarak başlamıştır. Sektörün ihtiyaçları doğrultusunda Vimpo 2005 yılında Ostim Organize Sanayi Bölgesinde 1230 m2 kapalı alana taşınarak endüstriyel dişli pompa ve vanaların üretimine başlamıştır. İlerleyen yıllarda Vimpo imalat alanını 2500 m2'ye genişleterek Türkiye'nin ilk Tam Otomatik Oransal Asfalt Distribütörü üretimine başladı. Böylece Vimpo makine imalatı sektörüne giriş yaptı. 2013 yılına gelindiğinde mevcut üretimlerine Türkiye'nin ilk Kendi Yürür Mıdır Sericisini ekleyerek sektördeki yerini arttırdı. Bugün ise Anadolu OSB'deki yeni fabrikada, 6000 m2 kapalı alanda, 70'ten fazla personeli ile üretimlerini ve Ar-Ge çalışmalarını arttırmaya devam etmektedir. Vimpo Asfalt Distribütörü, Kendi Yürür Mıdır Serici, Bitüm Taşıma Tankerleri, Yol Bakım Makineleri, Bitüm işleme tesisleri, Asfalt Plant Yedek Parçaları aynı zamanda yoğun viskoziteli akışkanlar için dişli pompalar, vanalar ve koloidal değirmenlerin üretimine devam etmektedir. İlk günden itibaren yurt içi ve 30'dan fazla ülkedeki partnerlerine ve müşterilerine, Vimpo en yüksek kalitede hizmeti misyon edinmiştir.

*Vimpo Viskoz Mayi Pompa San. Tic. Taah. Ltd. Şti.. Was established in 1997 in Ankara Büyük Sanayi Sitesi. Ahmet Okan Gezinir, the founder of the company, started its activities in the trade of industrial gear pumps and valves. In line with the needs of the sector, Vimpo moved to Ostim Organized Industrial Zone in 1230 m2 closed area and started to produce industrial gear pumps and valves. Vimpo expanding its manufacturing space in 2500 m2 advancing Turkey's first fully automatic Proportional Asphalt Distributor has started production. Thus, Vimpo entered the machinery manufacturing sector. When the first of the current generation in Turkey has increased its position in the sector by 2013 by adding the Self-Propelled Gravel Spreaders. Today, it continues to increase its production and R & D activities with its more than 70 staff in 6000m2 closed area in its new factory located in Anadolu OSB. Vimpo Asphalt Distributor, Self-Propelled Chip Spreader, Bitumen Transport Tankers, Road Maintenance Machines, Bitumen Processing Plants, Asphalt Plant Spare Parts addition to these also continues to produce gear pumps, valves and colloidal mills for viscous fluids. From the first day, Vimpo has adopted the highest quality service mission to its partners and customers in domestic and in more than 30 countries.*

# İÇERİK CONTENT

TANITIM INTRODUCTION	2-5
VEP BİTÜM EMÜLSİYON TESİSLERİ VEP BITUMEN EMULSION PLANTS	6-17
VPM POLİMER MODİFİYE BİTÜM TESİSLERİ VPM POLYMER MODIFIED BITUMEN PLANTS	18-29
VMS SOĞUK KARIŞIM TESİSLERİ VMS COLD MIX PLANTS	30-31
VBM BİTÜM ERİTME TESİSLERİ VBM BITUMEN MELTING PLANTS	32-35
VBT BİTÜM TANKLARI VBT BITUMEN TANKS	36-43
VTH KIZGIN YAĞ KAZANLARI VTH THERMAL OIL HEATERS	44-47
VFS FİLLER SİLOLAR VFS FILLER SILOS	48-51
VFD FİBER DOZAJLAMA ÜNİTELERİ VFD FIBER DOZING UNITS	52-53
KÜRESEL PAZAR AĞIMIZ OUR GLOBAL MARKET PRESENCE	54-55



## REFERANSLARIMIZ



## OUR REFERANCES



VIMPO ailesi olarak , saygın müşterilerimiz ile uzun süreli ilişkilerimiz ile gurur duyuyoruz. Referanslarımız, ürün ve hizmetlerimizin kalitesinin ve müşterilerimizin bize duyduğu güvenin bir kanıtıdır. Müşterilerimizin memnuniyeti ve başarısı, yaptığımız her şeyin merkezinde yer alır ve kendilerini onların beklentilerini aşan yenilikçi çözümler sunmaya adanır. Müşterilerimizin ortağı olmaktan ve onlarla önümüzdeki yıllarda güçlü ilişkiler kurmaya devam etmekten onur duyuyoruz.

As the VIMPO family, we are proud of our long-term relationships with our esteemed customers. Our references is a testament to the quality of our products and services and the trust that our clients place in us. Our clients' satisfaction and success are at the heart of everything we do, and we are committed to delivering innovative solutions that exceed their expectations. We are honored to be a partner to our clients and to continue building strong relationships with them for years to come.





Burada kullanılan fotoğraf örnek amaçlıdır. Nihai ürün, teklifte belirtilen teknik özelliklere göre değişiklik gösterebilir.  
The photo used here is for sample purpose. The final product may vary according to technical specifications stated in quotation.

# VEP 5 Bitüm Emülsiyon Tesisi

## VEP 5 Bitumen Emulsion Plant

Bitüm emülsiyonları birbiri içinde çözünemeyen bitüm ve sudan oluşan heterojen iki fazlı sistemlerdir. Belirli oranlarda karıştırılarak bir kolloid değirmenden geçirilerek üretilir. Vimpo Emülsiyon Tesisi VEP, 4 - 20 t /sa kapasite aralığında seçilebilir. Her hat için kullanılan debimetreler ve tartılar sayesinde, istenilen reçeteye uygun kesin oranlarla bir karışım elde edilir. Özel olarak tasarlanmış Vimpo Koloidal Değirmenler ile yüksek verimde emülsiyon elde edilebilmektedir. Boşluk ayarlamalı (0.2-3 mm) ,3 aşamalı parçalama tasarımı ve ayarlanabilir boşluk mekanizması ile bitüm ve çözeltinin en iyi şekilde karışmasını sağlar. Yüksek sıcaklıklara, asit ve suya dayanıklı materyal ile üretilen rotor ve stator diskleri, Vimpo Koloidal Değirmenin uzun yıllar kusursuz operasyonunu sağlar.

Bitumen emulsions are heterogeneous two-phase systems consisting of insoluble bitumen and water. It is produced by mixing in certain proportions and passing through a colloid mill. Vimpo Emulsion Plant VEP can be selected in the capacity range of 4 - 20 t/h. Thanks to the flow meters and scales used for each line, a mixture is obtained with precise proportions in accordance with the desired recipe.

High efficiency emulsion can be obtained with specially designed Vimpo Colloidal Mills. It provides the best mixing of bitumen and solution with its gap adjustment (0.2-3 mm), 3-stage shredding design and adjustable gap mechanism. Rotor and stator discs produced with materials resistant to high temperatures, acid and water ensure the flawless operation of the Vimpo Colloidal Mill for many years.

Üretim Kapasitesi / Production Capacity	5 t / saat (max) / 5 t / hour (max)
Emülsiyon Değirmeni / Emulsion Mill	VIMPO VCM E-4
Değirmen Kapasitesi / Mill Capacity	4 - 10 t / saat (max) / 4 - 10 t / hour (max)
Bitüm Pompası / Bitumen Pump	VIMPO VF72
Bitüm Pompası Kapasitesi / Bitumen Pump Capacity	6 m <sup>3</sup> / h@1450 rpm
Isıtma / Heating	Elektrik veya Kızgın Yağ / Electrical or Thermal Oil
Çözelti Pompası / Solution Pump	4 m <sup>3</sup> / h (max)

Nihai ürün, teklifte belirtilen teknik özelliklere göre değişiklik gösterebilir.  
The final product may vary according to technical specifications stated in quotation.



**BİTÜM EMÜLSİYON TESİSİ**  
**BITUMEN EMULSION PLANT**



## VEP 10 Bitüm Emülsiyon Tesisi

### VEP 10 Bitumen Emulsion Plant

Bitüm emülsiyonları birbiri içinde çözünemeyen bitüm ve sudan oluşan heterojen iki fazlı sistemlerdir. Belirli oranlarda karıştırılarak bir kolloid değirmenden geçirilerek üretilir. Vimpo Emülsiyon Tesisi VEP, 4 - 20 t /sa kapasite aralığında seçilebilir. Her hat için kullanılan debimetreler ve tartılar sayesinde, istenilen reçeteye uygun kesin oranlarla bir karışım elde edilir. Özel olarak tasarlanmış Vimpo Kolloidal Değirmenler ile yüksek verimde emülsiyon elde edilebilmektedir. Boşluk ayarlamalı (0.2-3 mm) ,3 aşamalı parçalama tasarımı ve ayarlanabilir boşluk mekanizması ile bitüm ve çözeltinin en iyi şekilde karışmasını sağlar. Yüksek sıcaklıklara, asit ve suya dayanıklı materyal ile üretilen rotor ve stator diskleri, Vimpo Kolloidal Değirmenin uzun yıllar kusursuz operasyonunu sağlar.

Bitumen emulsions are heterogeneous two-phase systems consisting of insoluble bitumen and water. It is produced by mixing in certain proportions and passing through a colloid mill. Vimpo Emulsion Plant VEP can be selected in the capacity range of 4 - 20 t/h. Thanks to the flow meters and scales used for each line, a mixture is obtained with precise proportions in accordance with the desired recipe.

High efficiency emulsion can be obtained with specially designed Vimpo Colloidal Mills. It provides the best mixing of bitumen and solution with its gap adjustment (0.2-3 mm), 3-stage shredding design and adjustable gap mechanism. Rotor and stator discs produced with materials resistant to high temperatures, acid and water ensure the flawless operation of the Vimpo Colloidal Mill for many years.

Üretim Kapasitesi / Production Capacity	10 t / saat (max) / 10 t / hour (max)
Emülsiyon Değirmeni / Emulsion Mill	VIMPO VCM E-10 (Opsiyonel Supraton Değirmen / Optional Supraton Mill)
Değirmen Kapasitesi / Mill Capacity	10 - 15 t / saat (max) / 10 - 1 t / hour (max)
Bitüm Pompası / Bitumen Pump	VIMPO VN204
Bitüm Pompası Kapasitesi / Bitumen Pump Capacity	11 m <sup>3</sup> / h@950 rpm
Isıtma / Heating	Elektrik veya Kızgın Yağ / Electrical or Thermal Oil
Çözelti Pompası / Solution Pump	12 m <sup>3</sup> / h (max)

Nihai ürün, teklifte belirtilen teknik özelliklere göre değişiklik gösterebilir.  
The final product may vary according to technical specifications stated in quotation.



Burada kullanılan fotoğraf örnek amaçlıdır. Nihai ürün, teklifte belirtilen teknik özelliklere göre değişiklik gösterebilir.  
The photo used here is for sample purpose. The final product may vary according to technical specifications stated in quotation.

# VEP 10

## BITÜM EMÜLSİYON TESİSİ BITUMEN EMULSION PLANT





Burada kullanılan fotoğraf örnek amaçlıdır. Nihai ürün, teklifte belirtilen teknik özelliklere göre değişiklik gösterebilir.  
The photo used here is for sample purpose. The final product may vary according to technical specifications stated in quotation.

# VEP 20 Bitüm Emülsiyon Tesisi

## VEP 20 Bitumen Emulsion Plant

Bitüm emülsiyonları birbiri içinde çözünemeyen bitüm ve sudan oluşan heterojen iki fazlı sistemlerdir. Belirli oranlarda karıştırılarak bir kolloid değirmenden geçirilerek üretilir. Vimpo Emülsiyon Tesisi VEP, 4 - 20 t /sa kapasite aralığında seçilebilir. Her hat için kullanılan debimetreler ve tartılar sayesinde, istenilen reçeteye uygun kesin oranlarla bir karışım elde edilir. Özel olarak tasarlanmış Vimpo Koloidal Değirmenler ile yüksek verimde emülsiyon elde edilebilmektedir. Boşluk ayarlamalı (0.2-3 mm) ,3 aşamalı parçalama tasarımı ve ayarlanabilir boşluk mekanizması ile bitüm ve çözeltinin en iyi şekilde karışmasını sağlar. Yüksek sıcaklıklara, asit ve suya dayanıklı materyal ile üretilen rotor ve stator diskleri, Vimpo Koloidal Değirmenin uzun yıllar kusursuz operasyonunu sağlar.

*Bitumen emulsions are heterogeneous two-phase systems consisting of insoluble bitumen and water. It is produced by mixing in certain proportions and passing through a colloid mill. Vimpo Emulsion Plant VEP can be selected in the capacity range of 4 - 20 t/h. Thanks to the flow meters and scales used for each line, a mixture is obtained with precise proportions in accordance with the desired recipe.*

*High efficiency emulsion can be obtained with specially designed Vimpo Colloidal Mills. It provides the best mixing of bitumen and solution with its gap adjustment (0.2-3 mm), 3-stage shredding design and adjustable gap mechanism. Rotor and stator discs produced with materials resistant to high temperatures, acid and water ensure the flawless operation of the Vimpo Colloidal Mill for many years.*

Üretim Kapasitesi / Production Capacity	20 t / saat (max) / 20 t / hour (max)
Emülsiyon Değirmeni / Emulsion Mill	VIMPO VCM E-20 (Opsiyonel Supraton Değirmen / Optionel Supraton Mill)
Değirmen Kapasitesi / Mill Capacity	20 t / saat (max) / 20 t / hour (max)
Bitüm Pompası / Bitumen Pump	VIMPO VN636
Bitüm Pompası Kapasitesi / Bitumen Pump Capacity	35 m <sup>3</sup> / h@950 rpm
Isıtma / Heating	Elektrik veya Kızgın Yağ / Electrical or Thermal Oil
Çözelti Pompası / Solution Pump	18 m <sup>3</sup> / h (max)

Nihai ürün, teklifte belirtilen teknik özelliklere göre değişiklik gösterebilir.  
The final product may vary according to technical specifications stated in quotation.





Burada kullanılan fotoğraf örnek amaçlıdır. Nihai ürün, teklifte belirtilen teknik özelliklere göre değişiklik gösterebilir.  
The photo used here is for sample purpose. The final product may vary according to technical specifications stated in quotation.





### Değirmen

Özel olarak tasarlanmış Vimpo Marka Koloidal Değirmenler ile yüksek verimde emülsiyon elde edilebilmektedir. 3 aşamalı parçalama tasarımı ve ayarlanabilir boşluk mekanizması ile bitüm ve çözeltinin en iyi şekilde karışmasını sağlar. Yüksek sıcaklıklara, asit ve suya dayanıklı materyal ile üretilen rotor ve stator diskleri, Vimpo Koloidal değirmenin uzun yıllar kusursuz operasyonunu sağlar. Opsiyonel olarak kızgın yağ ve elektrik ısıtmalı üretilmektedir.

### Mill

With the Specially designed Vimpo colloid Mill, emulsion can be produced with high efficiency. With the 3 stage mixing design and adjustable space mechanism, mixing of bitumen and solution can be obtained in a best way. Rotor and stator discs which manufactured resistant to high temperatures, acid and water, ensures that Vimpo colloid mill can work perfectly for years to come. Optionally can be manufactured hot oil heated or electric heated.

### Kontrol Paneli

Kolay erişilebilir kontrol paneli içerisinde PLC kontrolü sistem ile hassas üretim süreci ve kontrolü sağlar. Kontrol paneli üzerinde kolay kullanılabilir dokunmatik ekranı sayesinde üretim süreci gözlemlenebilir ve kontrol edilebilir.

### Control Panel

Precise production process and control are obtained with PLC control, which is entegrated on the easily accesible control panel. By the touch screen mounted on the control panel, production process can be observed and controlled.

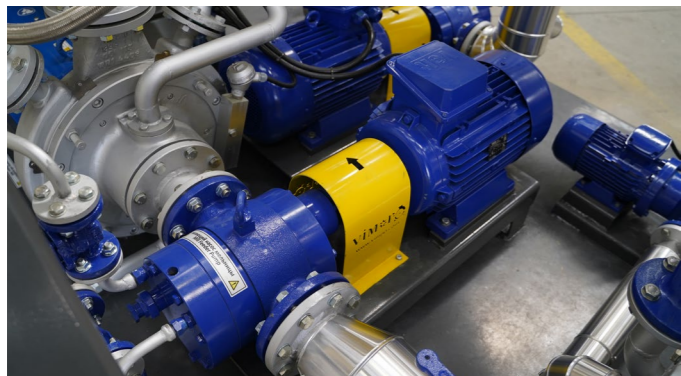


### Pompa

VIMPO marka bitüm pompası, yüksek verim ile sessiz bir şekilde çalışır. 50 m<sup>3</sup>/sa'e ulaşan debi ile, kesintisiz aktarım sağlar. VIMPO üretimi olan bitüm pompası, tesiste kullanılan VIMPO üretimi olan vana ve filtrelerle tam uyumlu çalışır. Pompa içerisinde kullanılan mekanik salmastralar sayesinde, sızdırmazlık testlerinden tam ile geçmektedir.

### Pump

Vimpo brand bitumen pump Works silently. With the 50 m<sup>3</sup>/h flowrate, net flowrate can be obtained. Vimpo manufactured bitumen pump Works fully compatible with the other Vimpo manufactured valves and filters located in the plant. With the mechanical seal in the pump, gets full marks from leak tests.



Burada kullanılan fotoğraf örnek amaçlıdır. Nihai ürün, teklifte belirtilen teknik özelliklere göre değişiklik gösterebilir.  
The photo used here is for sample purpose. The final product may vary according to technical specifications stated in quotation.





Burada kullanılan fotoğraf örnek amaçlıdır. Nihai ürün, teklifte belirtilen teknik özelliklere göre değişiklik gösterebilir.  
The photo used here is for sample purpose. The final product may vary according to technical specifications stated in quotation.





Burada kullanılan fotoğraf örnek amaçlıdır. Nihai ürün, teklifte belirtilen teknik özelliklere göre değişiklik gösterebilir.  
The photo used here is for sample purpose. The final product may vary according to technical specifications stated in quotation.

# VPM B-10 Polimer Modifiye Bitüm Tesisi

## VPM B-10 Polymer Modified Bitumen Plant

Vimpo Sıralı (Batch) Tip Polimer Modifiye Bitüm Planti, konteyner tipine uygun tasarlanmıştır. Mükemmel değerlerde polimer ve bitüm karışımı için yüksek güçte ve kalitede değirmen kullanılmak üzere yüksek önem arz eder. 3 aşamalı Vimpo Koloid Değirmeni ve iki adet karıştırma tankı sayesinde 2-10 ton aralığında karışım ve istenilen pas imkanı sağlar. Otomasyon programı ile tam otomatik üretim veya isteğe bağlı manuel üretim seçenekleri mevcuttur. Vimpo VPM B Sıralı Tip Polimer Modifiye Bitüm Tesisi, 10-15-20 t/sa kapasiteye sahiptir. Özel tasarım Vimpo değirmeni ile yüksek kesme kapasitesi sunar. Kesme aralığı operasyonlara göre ayarlanabilir. Polimer parçacıklarının tank içerisindeki ölü bölgelere yapışarak tankın tıkanmasını önleyen özel karıştırma sistemine ve kanat dizaynına sahiptir. Vimpo Colloid Değirmeni daha uzun salmastra ömrü ve sorunsuz çalışma süresi için opsiyonel suyla soğutma sistemine sahiptir.

*Vimpo Batch Type Polymer Modified Bitumen Plant is designed for container type. It is very important to use a high power and quality mill for a perfect mixture of polymer and bitumen. Thanks to the 3-stage Vimpo Colloid Mill and two mixing tanks, it provides 2-10 tons of mixing and desired pass amount. Fully automatic production or optional manual production options are available with the automation program.*

*Vimpo VPM B Inline Type Polymer Modified Bitumen Plant has a capacity of 10-15-20 t/h. It offers high cutting capacity with its specially designed Vimpo mill. The cutting range can be adjusted according to the operations. It has a special mixing system and blade design that prevents the polymer particles from sticking to the dead areas in the tank and preventing the tank from clogging. Vimpo Colloid Mill has a optional water cooling system for longer seal life and trouble-free operation time.*

Üretim Kapasitesi / Production Capacity	10 t / saat (max) / 10 t / hour (max)
Değirmen / Mill	VIMPO VCM P-10
Değirmen Kapasitesi / Mill Capacity	20 t / saat (max) / 20 t / hour (max)
Bitüm Pompası / Bitumen Pump	VIMPO VN305
Bitüm Pompası Kapasitesi / Bitumen Pump Capacity	17 m <sup>3</sup> / h@950 rpm
Tank Başına Karıştırıcı / Auger Per Tank	2 adet / 2 quantity
Isıtma / Heating	Kızgın Yağ / Thermal Oil

Nihai ürün, teklifte belirtilen teknik özelliklere göre değişiklik gösterebilir.  
The final product may vary according to technical specifications stated in quotation.



# VPM B-15 Polimer Modifiye Bitüm Tesisi

## VPM B-15 Polymer Modified Bitumen Plant

Vimpo Sıralı (Batch) Tip Polimer Modifiye Bitüm Plenti, konteyner tipine uygun tasarlanmıştır. Mükemmel değerlerde polimer ve bitüm karışımı için yüksek güçte ve kalitede değirmen kullanmak yüksek önem arz eder. 3 aşamalı Vimpo Koloïd Değirmeni ve iki adet karıştırma tankı sayesinde 2-10 ton aralığında karışım ve istenilen pas imkanı sağlar. Otomasyon programı ile tam otomatik üretim veya isteğe bağlı manuel üretim seçenekleri mevcuttur. Vimpo VPM B Sıralı Tip Polimer Modifiye Bitüm Tesisi, 10-15-20 t/sa kapasiteye sahiptir. Özel tasarım Vimpo değirmen ile yüksek kesme kapasitesi sunar. Kesme aralığı operasyonlara göre ayarlanabilir. Polimer parçacıklarının tank içerisindeki ölü bölgelere yapışarak tankın tıkanmasını önleyen özel karıştırma sistemine ve kanat dizaynına sahiptir. Vimpo Colloid Değirmen daha uzun salmastra ömrü ve sorunsuz çalışma süresi için opsiyonel suyla soğutma sistemine sahiptir.

*Vimpo Batch Type Polymer Modified Bitumen Plant is designed for container type. It is very important to use a high power and quality mill for a perfect mixture of polymer and bitumen. Thanks to the 3-stage Vimpo Colloid Mill and two mixing tanks, it provides 2-10 tons of mixing and desired pass amount. Fully automatic production or optional manual production options are available with the automation program.*

*Vimpo VPM B Inline Type Polymer Modified Bitumen Plant has a capacity of 10-15-20 t/h. It offers high cutting capacity with its specially designed Vimpo mill. The cutting range can be adjusted according to the operations. It has a special mixing system and blade design that prevents the polymer particles from sticking to the dead areas in the tank and preventing the tank from clogging. Vimpo Colloid Mill has a optional water cooling system for longer seal life and trouble-free operation time.*

Üretim Kapasitesi / Production Capacity	15 t / saat (max) / 15 t / hour (max)
Değirmen / Mill	VIMPO VCM P-20
Değirmen Kapasitesi / Mill Capacity	40 t / saat (max) / 40 t / hour (max)
Bitüm Pompası / Bitumen Pump	VIMPO VN636
Bitüm Pompası Kapasitesi / Bitumen Pump Capacity	35 m³ / h@950 rpm
Tank Başına Karıştırıcı / Auger Per Tank	2 adet / 2 quantity
Isıtma / Heating	Kızgın Yağ / Thermal Oil

Nihai ürün, teklifte belirtilen teknik özelliklere göre değişiklik gösterebilir.  
*The final product may vary according to technical specifications stated in quotation.*



Burada kullanılan fotoğraf örnek amaçlıdır. Nihai ürün, teklifte belirtilen teknik özelliklere göre değişiklik gösterebilir.  
*The photo used here is for sample purpose. The final product may vary according to technical specifications stated in quotation.*

**VPM B-15**

**POLİMER MODİFİYE BİTÜM TESİSİ**  
**POLYMER MODIFIED BITUMEN PLANT**





Burada kullanılan fotoğraf örnek amaçlıdır. Nihai ürün, teklifte belirtilen teknik özelliklere göre değişiklik gösterebilir.  
The photo used here is for sample purpose. The final product may vary according to technical specifications stated in quotation.

# VPM B-20 Polimer Modifiye Bitüm Tesisi

## VPM B-20 Polymer Modified Bitumen Plant

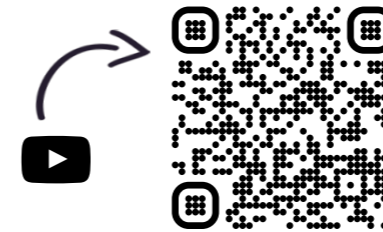
Vimpo Sıralı (Batch) Tip Polimer Modifiye Bitüm Plenti, konteyner tipine uygun tasarlanmıştır. Mükemmel değerlerde polimer ve bitüm karışımı için yüksek güçte ve kalitede değirmen kullanılmak üzere yüksek önem arz eder. 3 aşamalı Vimpo Koloit Değirmeni ve iki adet karıştırma tankı sayesinde 2-10 ton aralığında karışım ve istenilen pas imkanı sağlar. Otomasyon programı ile tam otomatik üretim veya isteğe bağlı manuel üretim seçenekleri mevcuttur. Vimpo VPM B Sıralı Tip Polimer Modifiye Bitüm Tesisi, 10-15-20 t/sa kapasiteye sahiptir. Özel tasarım Vimpo değirmen ile yüksek kesme kapasitesi sunar. Kesme aralığı operasyonlara göre ayarlanabilir. Polimer parçacıklarının tank içerisindeki ölü bölgelere yapışarak tankın tıkanmasını önleyen özel karıştırma sistemine ve kanat dizaynına sahiptir. Vimpo Colloid Değirmen daha uzun salmastra ömrü ve sorunsuz çalışma süresi için opsiyonel suyla soğutma sistemine sahiptir.

*Vimpo Batch Type Polymer Modified Bitumen Plant is designed for container type. It is very important to use a high power and quality mill for a perfect mixture of polymer and bitumen. Thanks to the 3-stage Vimpo Colloid Mill and two mixing tanks, it provides 2-10 tons of mixing and desired pass amount. Fully automatic production or optional manual production options are available with the automation program.*

*Vimpo VPM B Inline Type Polymer Modified Bitumen Plant has a capacity of 10-15-20 t/h. It offers high cutting capacity with its specially designed Vimpo mill. The cutting range can be adjusted according to the operations. It has a special mixing system and blade design that prevents the polymer particles from sticking to the dead areas in the tank and preventing the tank from clogging. Vimpo Colloid Mill has a optional water cooling system for longer seal life and trouble-free operation time.*

Üretim Kapasitesi / Production Capacity	20 t / saat (max) / 20 t / hour (max)
Değirmen / Mill	VIMPO VCM P-20
Değirmen Kapasitesi / Mill Capacity	40 t / saat (max) / 40 t / hour (max)
Bitüm Pompası / Bitumen Pump	VIMPO VN863
Bitüm Pompası Kapasitesi / Bitumen Pump Capacity	50 m <sup>3</sup> / h@950 rpm
Tank Başına Karıştırıcı / Auger Per Tank	2 adet / 2 quantity
Isıtma / Heating	Kızgın Yağ / Thermal Oil

Nihai ürün, teklifte belirtilen teknik özelliklere göre değişiklik gösterebilir.  
The final product may vary according to technical specifications stated in quotation.





# VPM C-10 Polimer Modifiye Bitüm Tesisi

## VPM C-10 Polymer Modified Bitumen Plant

VPM C Sürekli Tip (Continuous) Polimer Modifiye Bitüm Tesisi son teknoloji otomasyon sistemi ile donatılmıştır. Vimpo Polimer Modifiye Bitüm Tesisi, Supraton (BWS) Değirmen seçeneği imkanı sağlayan, devamlı üretime uygun, tek pas'ta verimli son ürün elde eden eşsiz tasarıma sahiptir.

Vimpo VPM C Sürekli Tip Polimer Modifiye Bitüm Tesisi, 10-50 t/sa kapasiteye sahiptir. Özel tasarım BWS Supraton değirmen ile yüksek kesme kapasitesi sunar. Kesme aralığı operasyonlara göre ayarlanabilir. Polimer parçacıklarının tank içerisindeki ölü bölgelere yapışarak tankın tıkanmasını önleyen özel karıştırma sistemine ve kanat dizaynına sahiptir.

VPM C Continuous Type Polymer Modified Bitumen Plant is equipped with the latest technology automation system. Vimpo Polymer Modified Bitumen Plant has a unique design that provides a choice of Supraton (BWS) Mill, is suitable for continuous production, and produces an efficient end product in a single pass.

Vimpo VPM C Continuous Type Polymer Modified Bitumen Plant has a capacity of 10-50 t/h. It offers high cutting capacity with its specially designed BWS Supraton mill. The cutting range can be adjusted according to the operations. It has a special mixing system and wing design that prevents the polymer particles from sticking to the dead areas in the tank and clogging the tank.

Üretim Kapasitesi / Production Capacity	10 t / saat (max) / 10 t / hour (max)
Değirmen / Mill	SUPRATON 349-5.033
Değirmen Kapasitesi / Mill Capacity	15 t / saat (max) / 15 t / hour (max)
Bitüm Pompası / Bitumen Pump	VIMPO VN305
Bitüm Pompası Kapasitesi / Bitumen Pump Capacity	17 m <sup>3</sup> / h@950 rpm
Tank Başına Karıştırıcı / Auger Per Tank	1 adet / 1 quantity
Isıtma / Heating	Kızgın Yağ / Thermal Oil

Nihai ürün, teklifte belirtilen teknik özelliklere göre değişiklik gösterebilir.  
The final product may vary according to technical specifications stated in quotation.



Burada kullanılan fotoğraf örnek amaçlıdır. Nihai ürün, teklifte belirtilen teknik özelliklere göre değişiklik gösterebilir.  
The photo used here is for sample purpose. The final product may vary according to technical specifications stated in quotation.

**VPM C-10**

**POLİMER MODİFİYE BİTÜM TESİSİ  
POLYMER MODIFIED BITUMEN PLANT**





Burada kullanılan fotoğraf örnek amaçlıdır. Nihai ürün, teklifte belirtilen teknik özelliklere göre değişiklik gösterebilir.  
The photo used here is for sample purpose. The final product may vary according to technical specifications stated in quotation.

# VPM C-25 Polimer Modifiye Bitüm Tesisi

## VPM C-25 Polymer Modified Bitumen Plant

VPM C Sürekli Tip (Continuous) Polimer Modifiye Bitüm Tesisi son teknoloji otomasyon sistemi ile donatılmıştır. Vimpo Polimer Modifiye Bitüm Tesisi, Supraton (BWS) Değirmen seçeneği imkanı sağlayan, devamlı üretime uygun, tek pas'ta verimli son ürün elde eden eşsiz tasarıma sahiptir.

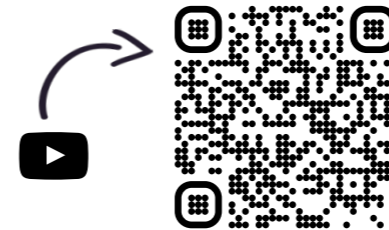
Vimpo VPM C Sürekli Tip Polimer Modifiye Bitüm Tesisi, 10-50 t/sa kapasiteye sahiptir. Özel tasarım BWS Supraton değirmen ile yüksek kesme kapasitesi sunar. Kesme aralığı operasyonlara göre ayarlanabilir. Polimer parçacıklarının tank içerisindeki ölü bölgelere yapışarak tankın tıkanmasını önleyen özel karıştırma sistemine ve kanat dizaynına sahiptir.

*VPM C Continuous Type Polymer Modified Bitumen Plant is equipped with the latest technology automation system. Vimpo Polymer Modified Bitumen Plant has a unique design that provides a choice of Supraton (BWS) Mill, is suitable for continuous production, and produces an efficient end product in a single pass.*

*Vimpo VPM C Continuous Type Polymer Modified Bitumen Plant has a capacity of 10-50 t/h. It offers high cutting capacity with its specially designed BWS Supraton mill. The cutting range can be adjusted according to the operations. It has a special mixing system and wing design that prevents the polymer particles from sticking to the dead areas in the tank and clogging the tank.*

Üretim Kapasitesi / Production Capacity	25 t / saat (max) / 25 t / hour (max)
Değirmen / Mill	SUPRATON 449-5.033
Değirmen Kapasitesi / Mill Capacity	30 t / saat (max) / 30 t / hour (max)
Bitüm Pompası / Bitumen Pump	VIMPO VN636
Bitüm Pompası Kapasitesi / Bitumen Pump Capacity	35 m <sup>3</sup> / h@950 rpm
Tank Başına Karıştırıcı / Auger Per Tank	1 adet / 1 quantity
Isıtma / Heating	Kızgın Yağ / Thermal Oil

Nihai ürün, teklifte belirtilen teknik özelliklere göre değişiklik gösterebilir.  
The final product may vary according to technical specifications stated in quotation.







### Supraton Değirmen

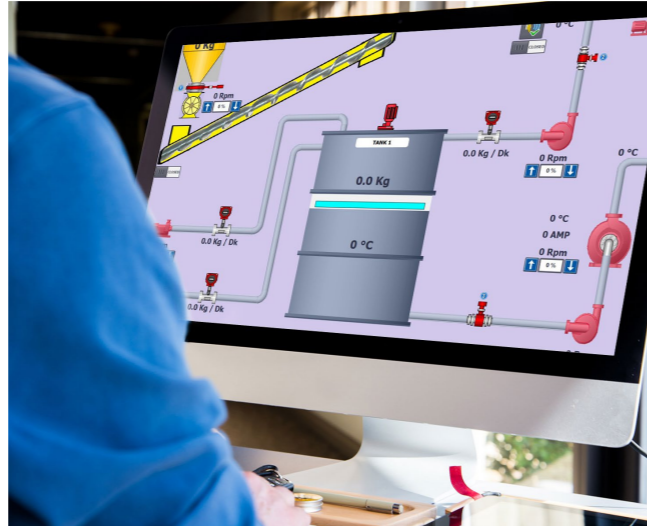
Özel olarak tasarlanmış Supraton Marka Koloidal Değirmenler ile yüksek verimde emülsiyon elde edilebilmektedir. Hassas tasarımı ve ayarlanabilir boşluk mekanizması ile bitüm ve çözeltinin en iyi şekilde karışmasını sağlar. Yüksek sıcaklıklara, asit ve suya dayanıklı materyal ile üretilen rotor ve stator diskleri, Supraton Kolloidal değirmenin uzun yıllar kusursuz operasyonunu sağlar. Opsiyonel olarak kızgın yağ ve elektrik ısıtmalı üretilmektedir.

### Supraton Mill

With the Specialty designed Supraton collodial Mill, emulsion can be produced with high efficiency. With the precision design and adjustable space mechanism, mixing of bitumen and solution can be obtained in a best way. Rotor and stator discs which manufactured resistant to high temperatures, acid and water, ensures that Supraton collodial mill can work perfectly for years to come. Optionally can be manufactured hot oil heated or electric heated.

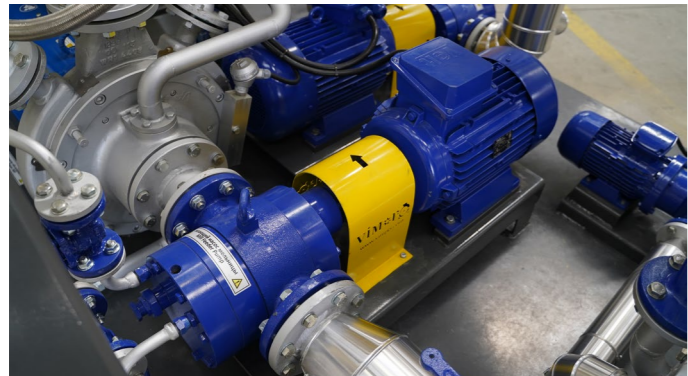
### Kontrol Paneli

Kolay erişilebilir kontrol paneli içerisine PLC kontrolü sistem ile hassas üretim süreci ve kontrolü sağlar. Kontrol paneli üzerinde kolay kullanılabilir dokunmatik ekranı sayesinde üretim süreci gözlemlenebilir ve kontrol edilebilir.



### Control Panel

Precise production process and control are obtained with PLC control, which is entegrated on the easily accesible control panel. By the touch screen mounted on the control panel, production process can be observed and controlled.



### Pompa

VİMPO marka bitüm pompası, yüksek verim ile sessiz bir şekilde çalışır. 50 m<sup>3</sup>/sa'e ulaşan debi ile, kesintisiz aktarım sağlar. VİMPO üretimi olan bitüm pompası, tesiste kullanılan VİMPO üretimi olan vana ve filtrelerle tam uyumlu çalışır. Pompa içerisinde kullanılan mekanik salmastralar sayesinde, sızdırmazlık testlerinden tam not ile geçmektedir.

### Pump

Vimpo brand bitumen pump Works silently. With the 50 m<sup>3</sup>/h flowrate, net flowrate can be obtained. Vimpo manufactured bitumen pump Works fully compatible with the other Vimpo manufactured valves and filters located in the plant. With the mechanical seal in the pump, gets full marks from leak tests.



Burada kullanılan fotoğraf örnek amaçlıdır. Nihai ürün, teklifte belirtilen teknik özelliklere göre değişiklik gösterebilir.  
The photo used here is for sample purpose. The final product may vary according to technical specifications stated in quotation.





Burada kullanılan fotoğraf örnek amaçlıdır. Nihai ürün, teklifte belirtilen teknik özelliklere göre değişiklik gösterebilir.  
The photo used here is for sample purpose. The final product may vary according to technical specifications stated in quotation.

## VMS Serisi Soğuk Karışım (Mekanik Stabilizasyon) Tesisi

### VMS Series Cold Mix Plant

Soğuk karışım asfalt planti olarak da bilinen soğuk karışım planti, agrega ve bağlayıcı malzemeleri geleneksel sıcak karışım asfalt plantleri için gereken yüksek sıcaklıklara ısıtmadan asfalt karışımları üretmek için kullanılan bir asfalt planti türüdür.

Soğuk karışım tesislerinin boyutu ve kapasitesi, yerinde karıştırma için tasarlanmış küçük taşınabilir ünitelerden günde binlerce ton soğuk karışım asfalt üretebilen daha büyük sabit tesislere kadar değişebilir. Bu tesisler tipik olarak daha küçük ölçekli yol onarımları, çukur doldurma ve bakım işlerinin yanı sıra yol yapım projeleri için temel ve alt temel katmanları üretmek için kullanılır..

*A cold mix plant, also known as a cold mix asphalt plant, is a type of asphalt plant used for producing asphalt mixtures without heating the aggregate and binder materials to the high temperatures required for traditional hot mix asphalt plants.*

*Cold mix plants can vary in size and capacity, from small portable units designed for on-site mixing, to larger stationary plants capable of producing thousands of tons of cold mix asphalt per day. These plants are typically used for smaller-scale road repairs, pothole filling, and maintenance work, as well as for producing base and sub-base layers for road construction projects.*

Kapasite / Capacity	200-800 ton/s / 200-800 ton/h
Çimento Katkı Sistemi / Cement Additive System	Opsiyonel / Optional
Emülsiyon Katkı Sistemi / Emulsion Additive System	Opsiyonel / Optional

Nihai ürün, teklifte belirtilen teknik özelliklere göre değişiklik gösterebilir.  
The final product may vary according to technical specifications stated in quotation.



# VBM - B Serisi Varil Eritme Tesisi

## VBM - B Series Barrel Melting Plant

Bitüm eritme makineleri inşaat sektöründe katı bitümün eritilerek sıvı hale getirilmesi sürecini kolaylaştırmak için kullanılan temel ekipmanlardır. Bu gereklidir çünkü oldukça viskoz ve yarı katı bir malzeme olan bitüm katı halde kullanılamaz.

Bitüm eritme makinesi, katı bitümü 140-160°C arasında bir sıcaklığa ısıtmak ve bitümü sıvı hale getirmek için tasarlanmıştır. Bu sıvı bitüm daha sonra yol yapım projelerinde kullanılmak üzere bir depolama tankına veya doğrudan sıcak karışım tesisine aktarılır.

Vimpo'nun bitüm eritme makineleri, verimli ve güvenli çalışmayı sağlamak için yüksek kaliteli bileşenler ve ileri teknoloji ile tasarlanmıştır. Makinelerin farklı boyut ve kapasitelerde olması, müteahhitlerin özel ihtiyaçlarına uygun makineyi seçmelerine olanak tanır.

*Bitumen decanting machines are essential equipment used in the construction industry to facilitate the process of melting solid bitumen into liquid form. This is necessary because bitumen, which is a highly viscous and semi-solid material, cannot be used in its solid state.*

*A bitumen decanting machine is designed to heat the solid bitumen to a temperature between 140-160°C, which melts the bitumen into a liquid state. This liquid bitumen is then transferred to a storage tank or directly to the hot mix plant for use in road construction projects.*

*Vimpo's bitumen decanting machines are designed with high-quality components and advanced technology to ensure efficient and safe operation. The machines come in different sizes and capacities, allowing contractors to choose the machine that suits their specific needs.*

Üretim Kapasitesi / Production Capacity	10-30 Varil Adedi / 10-30 Barrel Quantity
Güç / Power	18.5 kW
İzolasyon / Insulation	Taş Yünü / Rock Wool
Bitüm Pompası / Bitumen Pump	VIMPO VN305
Bitüm Pompası Kapasitesi / Bitumen Pump Capacity	17 m <sup>3</sup> / h@950 rpm
Yükleme Alanı / Loading Port	2 adet / 2 quantity
Isıtma / Heating	Kızgın Yağ / Thermal Oil

Nihai ürün, teklifte belirtilen teknik özelliklere göre değişiklik gösterebilir.  
The final product may vary according to technical specifications stated in quotation.

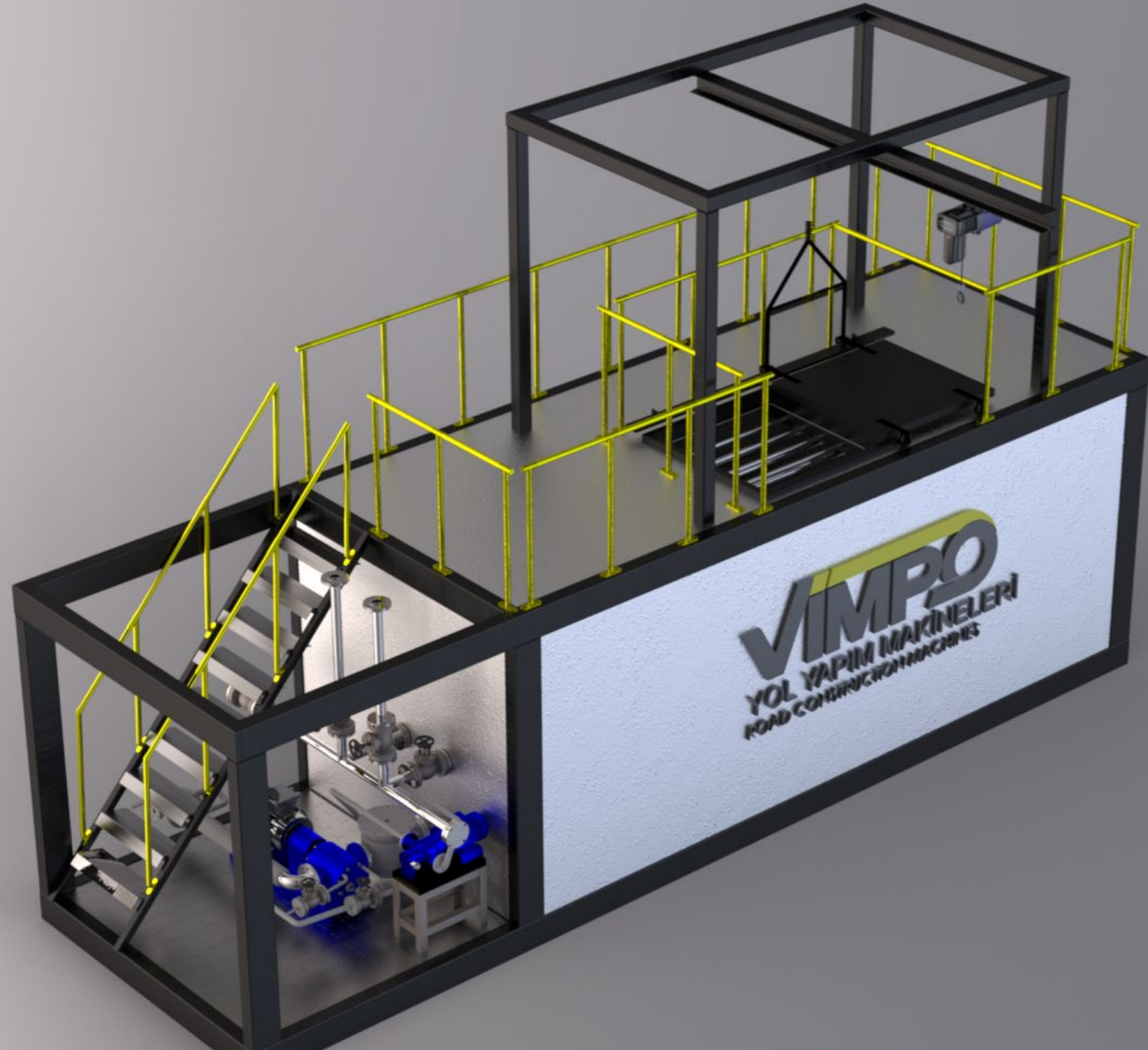


Burada kullanılan fotoğraf örnek amaçlıdır. Nihai ürün, teklifte belirtilen teknik özelliklere göre değişiklik gösterebilir.  
The photo used here is for sample purpose. The final product may vary according to technical specifications stated in quotation.

**VBM**  
B SERIES

**VARİL ERİTME TESİSİ**  
**BARREL MELTING PLANT**





Burada kullanılan fotoğraf örnek amaçlıdır. Nihai ürün, teklifte belirtilen teknik özelliklere göre değişiklik gösterebilir.  
The photo used here is for sample purpose. The final product may vary according to technical specifications stated in quotation.

# VBM - BB Serisi Big Bag Eritme Tesisi

## VBM - BB Series Big Bag Melting Plant

Bitüm eritme makineleri inşaat sektöründe katı bitümün eritilerek sıvı hale getirilmesi sürecini kolaylaştırmak için kullanılan temel ekipmanlardır. Bu gereklidir çünkü oldukça viskoz ve yarı katı bir malzeme olan bitüm katı halde kullanılamaz.

Bitüm eritme makinesi, katı bitümü 140-160°C arasında bir sıcaklığa ısıtmak ve bitümü sıvı hale getirmek için tasarlanmıştır. Bu sıvı bitüm daha sonra yol yapım projelerinde kullanılmak üzere bir depolama tankına veya doğrudan sıcak karışım tesisine aktarılır.

Vimpo'nun bitüm eritme makineleri, verimli ve güvenli çalışmayı sağlamak için yüksek kaliteli bileşenler ve ileri teknoloji ile tasarlanmıştır. Makinelerin farklı boyut ve kapasitelerde olması, müteahhitlerin özel ihtiyaçlarına uygun makineyi seçmelerine olanak tanır.

*Bitumen decanting machines are essential equipment used in the construction industry to facilitate the process of melting solid bitumen into liquid form. This is necessary because bitumen, which is a highly viscous and semi-solid material, cannot be used in its solid state.*

*A bitumen decanting machine is designed to heat the solid bitumen to a temperature between 140-160°C, which melts the bitumen into a liquid state. This liquid bitumen is then transferred to a storage tank or directly to the hot mix plant for use in road construction projects.*

*Vimpo's bitumen decanting machines are designed with high-quality components and advanced technology to ensure efficient and safe operation. The machines come in different sizes and capacities, allowing contractors to choose the machine that suits their specific needs.*

Üretim Kapasitesi / Production Capacity	15 t / saat (max) / 15 t / hour (max)
Güç / Power	26 kW
İzolasyon / Insulation	Taş Yünü / Rock Wool
Bitüm Pompası / Bitumen Pump	VIMPO VN305
Bitüm Pompası Kapasitesi / Bitumen Pump Capacity	17 m <sup>3</sup> / h@950 rpm
Yükleme Alanı / Loading Port	2 adet (max) / 2 quantity (max)
Isıtma / Heating	Kızgın Yağ / Thermal Oil

Nihai ürün, teklifte belirtilen teknik özelliklere göre değişiklik gösterebilir.  
The final product may vary according to technical specifications stated in quotation.

**VBM BB SERIES****BIG BAG ERİTME TESİSİ  
BIG BAG MELTING PLANT**





Burada kullanılan fotoğraf örnek amaçlıdır. Nihai ürün, teklifte belirtilen teknik özelliklere göre değişiklik gösterebilir.  
The photo used here is for sample purpose. The final product may vary according to technical specifications stated in quotation.





Burada kullanılan fotoğraf örnek amaçlıdır. Nihai ürün, teklifte belirtilen teknik özelliklere göre değişiklik gösterebilir.  
The photo used here is for sample purpose. The final product may vary according to technical specifications stated in quotation.

## VBT - V Serisi Dikey Bitüm Tankı

### VBT - V Series Vertical Bitumen Tank

Dikey bitüm depolama tankları, yol yapımında asfaltta bağlayıcı olarak yaygın olarak kullanılan oldukça viskoz ve yapışkan bir sıvı olan bitümü depolamak için kullanılan büyük, dikey silindirik tanklardır. Bu tanklar, bitümü sabit bir sıcaklıkta tutmak, sertleşmesini veya kullanılmayacak kadar viskoz hale gelmesini önlemek için tasarlanmıştır.

Dikey bitüm depolama tankları tipik olarak çelikten yapılır ve depolanması gereken bitüm hacmine bağlı olarak boyutları birkaç bin litreden birkaç milyon litreye kadar değişebilir. Bitümün istenilen sıcaklıkta kalmasını ve kullanım için kolay erişilebilir olmasını sağlamak için ısıtma serpantinleri, yalıtım ve seviye göstergeleri gibi özelliklerle donatılmıştır.

Elektrikle veya kızgın yağla ısıtılan tanklar da dahil olmak üzere birkaç çeşit dikey bitüm depolama tankı vardır. Kullanılan tank tipi, gerekli depolama kapasitesi ve sıcaklık da dahil olmak üzere projenin özel ihtiyaçlarına bağlıdır.

*Vertical bitumen storage tanks are large, vertical cylindrical tanks used to store bitumen, which is a highly viscous and sticky liquid that is commonly used as a binder in asphalt for road construction. These tanks are designed to keep the bitumen at a constant temperature, preventing it from hardening or becoming too viscous to use.*

*Vertical bitumen storage tanks are typically made of steel and can range in size from a few thousand liters to several million liters, depending on the volume of bitumen that needs to be stored. They are equipped with features such as heating coils, insulation, and level indicators to ensure that the bitumen remains at the desired temperature and is easily accessible for use.*

*There are several types of vertical bitumen storage tanks, including electrically or hot oil heated tanks. The type of tank used depends on the specific needs of the project, including the required storage capacity and temperature.*

Kapasite / Capacity	30 - 80 ton
Isıtma / Heating	Kızgın Yağ - Elektrik / Thermal Oil - Electrical
Seviye Sensörü / Level Sensor	Opsiyonel / Optional
Karıştırıcı / Agitator	Opsiyonel / Optional
İzolasyon / Insulation	Taş Yünü / Rock Wool
Güvenlik / Safety	Taşma Sensörü / Overfill Sensor

Nihai ürün, teklifte belirtilen teknik özelliklere göre değişiklik gösterebilir.  
The final product may vary according to technical specifications stated in quotation.



**DIKEY BİTÜM TANKI**  
**VERTICAL BITUMEN TANK**



# VBT - H Serisi Yatay Bitüm Tankı

## VBT - H Series Horizontal Bitumen Tank

Yatay bitüm depolama tankları, yol yapımında asfaltta bağlayıcı olarak yaygın olarak kullanılan oldukça viskoz ve yapışkan bir sıvı olan bitümü depolamak için kullanılan büyük, dikey silindirik tanklardır. Bu tanklar, bitümü sabit bir sıcaklıkta tutmak, sertleşmesini veya kullanılmayacak kadar viskoz hale gelmesini önlemek için tasarlanmıştır.

Yatay bitüm depolama tankları tipik olarak çelikten yapılır ve depolanması gereken bitüm hacmine bağlı olarak boyutları birkaç bin litreden birkaç milyon litreye kadar değişebilir. Bitümün istenilen sıcaklıkta kalmasını ve kullanım için kolay erişilebilir olmasını sağlamak için ısıtma serpantinleri, yalıtım ve seviye göstergeleri gibi özelliklerle donatılmıştır.

Elektrikle veya kızgın yağla ısıtılan tanklar da dahil olmak üzere birkaç çeşit yatay bitüm depolama tankı vardır. Kullanılan tank tipi, gerekli depolama kapasitesi ve sıcaklık da dahil olmak üzere projenin özel ihtiyaçlarına bağlıdır.

*Horizontal bitumen storage tanks are large, vertical cylindrical tanks used to store bitumen, which is a highly viscous and sticky liquid that is commonly used as a binder in asphalt for road construction. These tanks are designed to keep the bitumen at a constant temperature, preventing it from hardening or becoming too viscous to use.*

*Horizontal bitumen storage tanks are typically made of steel and can range in size from a few thousand liters to several million liters, depending on the volume of bitumen that needs to be stored. They are equipped with features such as heating coils, insulation, and level indicators to ensure that the bitumen remains at the desired temperature and is easily accessible for use.*

*There are several types of horizontal bitumen storage tanks, including electrically or hot oil heated tanks. The type of tank used depends on the specific needs of the project, including the required storage capacity and temperature.*

Kapasite / Capacity	30 - 100 ton
Isıtma / Heating	Kızgın Yağ - Elektrik / Thermal Oil - Electrical
Seviye Sensörü / Level Sensor	Opsiyonel / Optional
Karıştırıcı / Agitator	S235JR
İzolasyon / Insulation	Taş Yünü / Rock Wool
Güvenlik / Safety	Taşma Sensörü / Overfill Sensor



Burada kullanılan fotoğraf örnek amaçlıdır. Nihai ürün, teklifte belirtilen teknik özelliklere göre değişiklik gösterebilir.  
The photo used here is for sample purpose. The final product may vary according to technical specifications stated in quotation.



**YATAY BİTÜM TANKI**  
**HORIZONTAL BITÜMEN TANK**



# VBT - C Serisi Konteyner Bitüm Tankı

## VBT - C Series Container Bitumen Tank

Konteyner tipi bitüm depolama tankları, yol yapımında asfaltta bağlayıcı olarak yaygın olarak kullanılan oldukça viskoz ve yapışkan bir sıvı olan bitümü depolamak ve taşımak için kullanılan portatif tanklardır. Bu tanklar, ihtiyaç duyulan şantiyelerde kolayca taşınacak ve konumlandırılacak şekilde tasarlanmıştır. Konteyner tipi bitüm depolama tankları, bitümün istenen sıcaklıkta kalmasını ve kullanım için kolayca erişilebilir olmasını sağlamak için genellikle ısıtma serpantinleri, izolasyon ve seviye göstergeleri gibi özelliklerle donatılır. Daha büyük dikey veya yatay depolama tanklarına kıyasla, konteyner tipi bitüm depolama tankları daha kompakt ve portatiftir, bu da onları daha küçük şantiyeler veya sınırlı alana sahip projeler için ideal hale getirir. Ayrıca kamyon veya diğer ulaşım araçları ile kolayca taşınabilirler.

*Container type bitumen storage tanks are portable tanks that are used to store and transport bitumen, a highly viscous and sticky liquid that is commonly used as a binder in asphalt for road construction. These tanks are designed to be easily transported and positioned on job sites where they are needed. Container type bitumen storage tanks are often equipped with features such as heating coils, insulation, and level indicators to ensure that the bitumen remains at the desired temperature and is easily accessible for use.*

*Compared to larger vertical or horizontal storage tanks, container type bitumen storage tanks are more compact and portable, making them ideal for smaller job sites or projects with limited space. They can also be easily transported by truck or other means of transportation.*

Kapasite / Capacity	30 - 80 ton
Isıtma / Heating	Kızgın Yağ - Elektrik - Brülör / Thermal Oil - Electrical - Burner
Seviye Sensörü / Level Sensor	Opsiyonel / Optional
Tip / Type	20 FT - 40 FT
İzolasyon / Insulation	Taş Yünü / Rock Wool

Nihai ürün, teklifte belirtilen teknik özelliklere göre değişiklik gösterebilir.  
The final product may vary according to technical specifications stated in quotation.



Burada kullanılan fotoğraf örnek amaçlıdır. Nihai ürün, teklifte belirtilen teknik özelliklere göre değişiklik gösterebilir.  
The photo used here is for sample purpose. The final product may vary according to technical specifications stated in quotation.



**KONTEYNER BİTÜM TANKI**  
**CONTAINER BITUMEN TANK**





Burada kullanılan fotoğraf örnek amaçlıdır. Nihai ürün, teklifte belirtilen teknik özelliklere göre değişiklik gösterebilir.  
The photo used here is for sample purpose. The final product may vary according to technical specifications stated in quotation.

Burada kullanılan fotoğraf örnek amaçlıdır. Nihai ürün, teklifte belirtilen teknik özelliklere göre değişiklik gösterebilir.  
The photo used here is for sample purpose. The final product may vary according to technical specifications stated in quotation.



## VTH Serisi Kızgın Yağ Kazanı

### VTH Series Thermal Oil Heater

Vimpo Kızgın Yağ Kazanları, yüksek sıcaklıktaki akışkan ihtiyacını düşük basınç değerlerinde elde etmek için kullanılırlar. Kızgın yağ sistemleri, su-buhar gibi ısı taşıyıcı akışkanların ulaşamayacağı yüksek sıcaklıklara, atmosferik basınçta ulaşılmasını sağlar. Termal sistemler sayısız üretim yönteminde kullanılmaktadır ve çeşitli endüstriler, proses ısısını taşımak için termal yağ gerektirir. Vimpo Termal Isıtma Kazanı içerisindeki yağ, baca gazı ile ısıtılır ve tek geçişli sistem olarak çalışır. Vimpo Kızgın Yağ Kazanı, mazot ve doğalgaz yakmaya uygundur. İç içe geçmiş spiral şeklinde boru demetlerinden meydana gelmişlerdir. Isı nedeni ile oluşabilecek zararlı etkiler bu spiraller sayesinde ortadan kaldırılmış olur. Kızgın yağ kazanlarında ısı transferi için termik yağlar kullanılmaktadır. Yüksek sıcaklıklarda basınçsız çalışabilmektedir. Sistemdeki bütün yağ spiral borular içinde dolaşmakta, ısındıktan sonra kazandan çıkıp gerekli yerlere iletilmektedir. Tam kontrollü bir akış söz konusudur. Sistem içinde ısı taşıyıcı olarak kullanılan termik yağ, tesvisatta tortu bırakmaz, kazan taşı yapmaz.

Vimpo Thermal Oil Heater are used to meet the high temperature fluid requirement at low pressure values. Hot oil systems enable to reach high temperatures, which heat transfer fluids such as water-steam cannot reach, at atmospheric pressure. Thermal systems are used in numerous production methods, and various industries require thermal oil to carry process heat. The oil in Vimpo Thermal Oil Heater is heated with flue gas and works as a single pass system. Vimpo Thermal Oil Heater is suitable for burning diesel and natural gas. They are composed of intertwined spiral-shaped pipe bundles. The harmful effects that may occur due to heat are eliminated by these spirals. Thermal oils are used for heat transfer in hot oil boilers. It can work without pressure at high temperatures. All the oil in the system circulates in the spiral pipes, after it is heated, it leaves the boiler and is conveyed to the necessary places. There is a fully controlled flow. The thermal oil, which is used as a heat carrier in the system, does not leave any residue in the installation and does not cause scale.



Burada kullanılan fotoğraf örnek amaçlıdır. Nihai ürün, teklifte belirtilen teknik özelliklere göre değişiklik gösterebilir. The photo used here is for sample purpose. The final product may vary according to technical specifications stated in quotation.

Kapasite / Capacity	100.000 Kcal - 3.000.000 Kcal
Yakıt / Fuel	Sıvı - Gaz / Liquid - Gas
Çalışma Sıcaklığı / Operating Temperature	350°C'ye kadar / up to 350°C
Kontrol / Control	Otomatik / Automatic
İzolasyon / Insulation	Taş Yünü / Rock Wool
Güvenlik / Safety	Basınç Sensörü / High Pressure Sensor

Nihai ürün, teklifte belirtilen teknik özelliklere göre değişiklik gösterebilir.  
The final product may vary according to technical specifications stated in quotation.

## VTH SERIES

## KIZGIN YAĞ KAZANI THERMAL OIL HEATER





Burada kullanılan fotoğraf örnek amaçlıdır. Nihai ürün, teklifte belirtilen teknik özelliklere göre değişiklik gösterebilir.  
The photo used here is for sample purpose. The final product may vary according to technical specifications stated in quotation.



## VFS 40-60 Ton Serisi Filler Silo

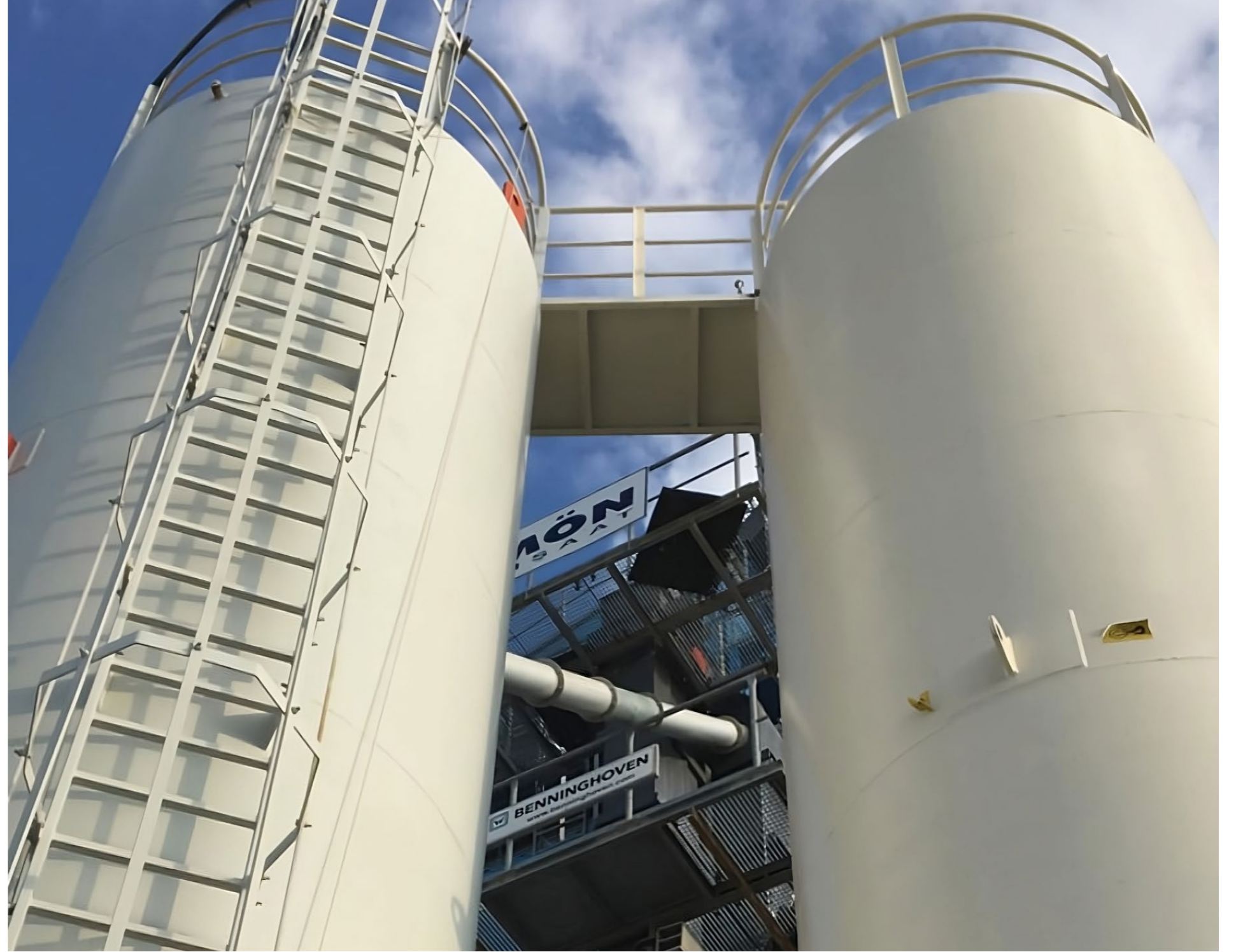
### VFS 40-60 Ton Series Filler Silo

Filler siloları birçok endüstrinin üretim süreçlerinde kritik bir rol oynamaktadır. Bu silolar, çimento ve betondan asfalt ve diğer yapı malzemelerine kadar geniş bir ürün yelpazesinin üretiminde önemli bir bileşen olan dolgu malzemelerinin depolanması ve dağıtılması için özel olarak tasarlanmıştır.

Filler silolarının en önemli avantajlarından biri, büyük hacimli dolgu malzemelerini depolamak için güvenli ve verimli bir yol sağlamalarıdır. Modern teknolojilerin ve yenilikçi tasarım özelliklerinin kullanılmasıyla bu silolar, büyük miktarlarda malzemeyi kompakt ve düzenli bir şekilde depolayabilir, böylece depolama alanını en üst düzeye çıkarır ve malzeme kaybı veya kirlenme riskini azaltır.

*Filler silos play a critical role in the production processes of many industries. These silos are specifically designed to store and dispense filler materials, which are an essential component in the production of a wide range of products, from cement and concrete to asphalt and other building materials.*

*One of the key advantages of filler silos is that they provide a safe and efficient means of storing large volumes of filler materials. With the use of modern technologies and innovative design features, these silos can store large amounts of material in a compact and organized manner, thereby maximizing storage space and reducing the risk of material loss or contamination.*



**VFS** SERIES

**FILLER SİLO**  
**FILLER SİLO**





Burada kullanılan fotoğraf örnek amaçlıdır. Nihai ürün, teklifte belirtilen teknik özelliklere göre değişiklik gösterebilir.  
The photo used here is for sample purpose. The final product may vary according to technical specifications stated in quotation.

## VFD Serisi Fiber Dozajlama Ünitesi

### VFD Series Fiber Dosing Unit

Asfalt plantleri için fiber dozajlama ünitesi, üretim sırasında asfalt karışımlarına fiber eklemek için kullanılan özel bir ekipman parçasıdır. Lifler tipik olarak polyester, polipropilen veya aramid gibi malzemelerden yapılır ve asfalt karışımına, çatlama direnci, dayanıklılık ve sertlik gibi özelliklerini iyileştirmek için eklenir.

Asfalt plantleri için elyaf dozajlama ünitesi tipik olarak elyafları depolamak için bir huniden, elyafları asfalt karışımına vermek için bir besleyiciden ve elyafların akış hızını düzenlemek için bir kontrol sisteminden oluşur. Lifler genellikle asfalt karışımına karıştırma aşamasında eklenir ve lif dozajlama ünitesi, otomatik çalışma için asfalt plantinin kontrol sistemine entegre edilebilir.

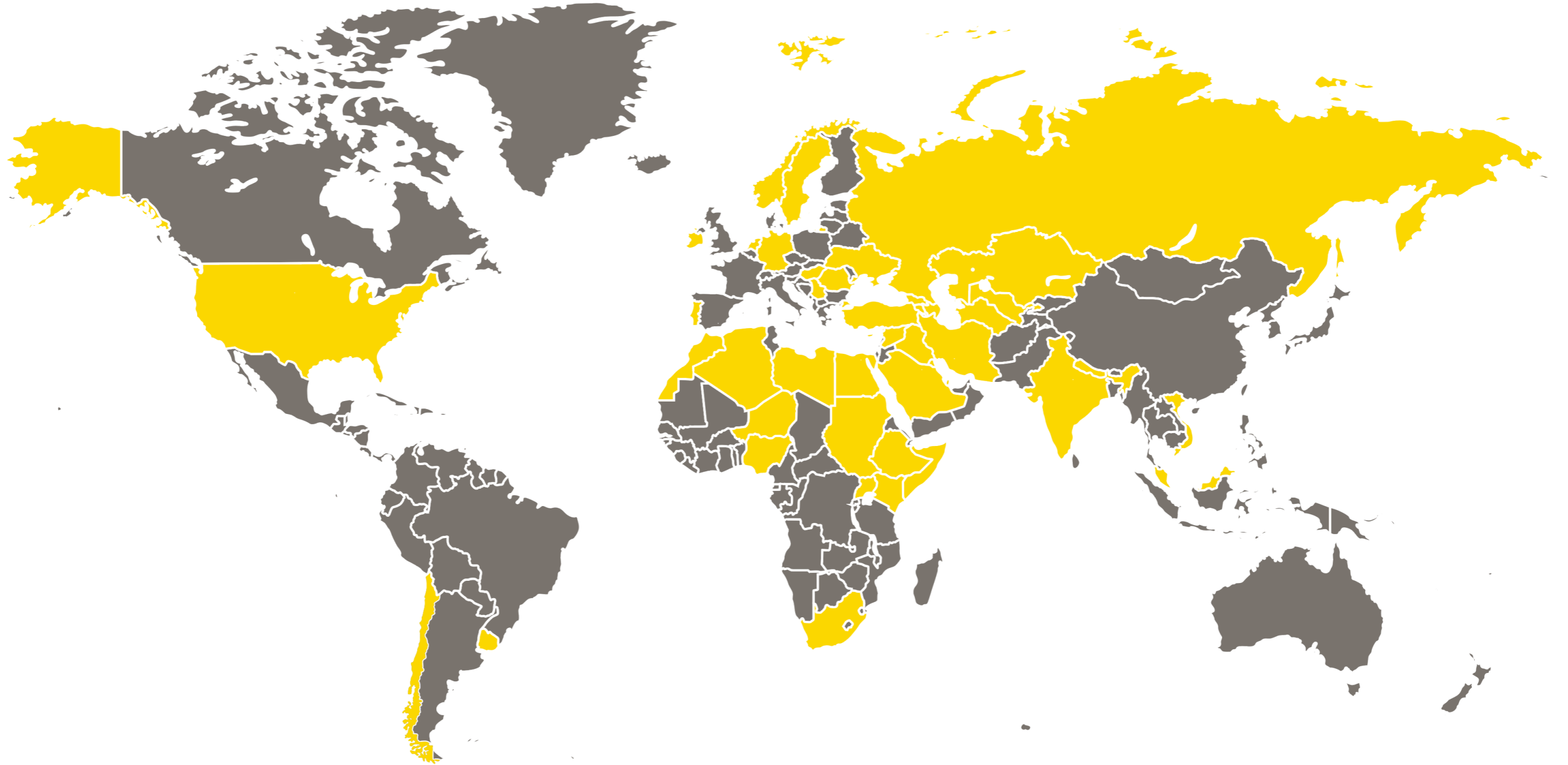
A fiber dosing unit for asphalt plants is a specialized piece of equipment used to add fibers to asphalt mixtures during production. The fibers are typically made from materials such as polyester, polypropylene, or aramid and are added to the asphalt mixture to improve its properties, such as crack resistance, durability, and stiffness.

The fiber dosing unit for asphalt plants typically consists of a hopper for storing the fibers, a feeder for metering the fibers into the asphalt mix, and a control system for regulating the flow rate of the fibers. The fibers are usually added to the asphalt mix at the mixing stage, and the fiber dosing unit can be integrated into the asphalt plant's control system for automatic operation.



## KÜRESEL PAZAR VARLIĞIMIZ

## OUR GLOBAL MARKET PRESENCE







# VIMPO®

**Vimpo Viskoz Mayi Pompa Sanayi Ticaret Taahhüt Ltd. Şti.**

Malıköy Anadolu OSB Mahallesi 12. Cadde No:8

06909 Sincan Ankara Türkiye

+90 (312) 354 85 09

info@vimpo.com

www.vimpo.com.tr